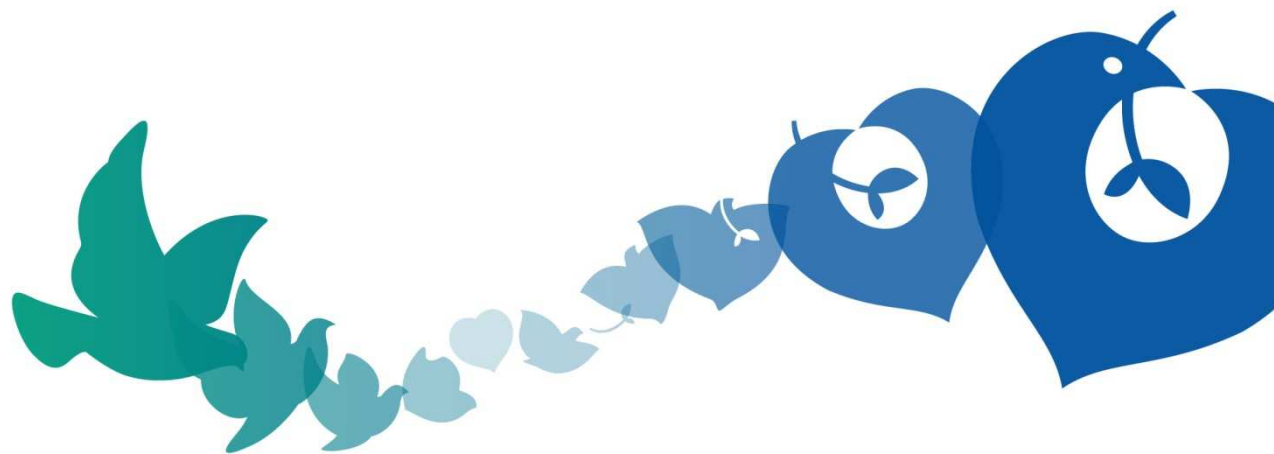
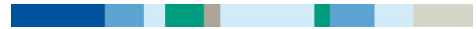


Mes premiers pas vers

LOINC





LOINC

Logical **O**bservation **I**dentifier **N**ames and **C**odes

Noms et codes pour l'identification d'observations raisonnées

LOINC

■ Répertoire normalisé d'observations médicales

- ❖ version 2.56 -> 78404 codes actifs
- ❖ analyses biologiques (49865)
 - demandes d'examen (Order) : 888
 - demandes ou résultats d'analyses (Both) : 32537

■ Objectif

- ❖ faciliter les échanges de résultats : Interopérabilité
 - entre laboratoires
 - entre radiologues
 - avec les cliniciens
- ❖ mettre en commun des résultats
 - pour les soins
 - pour la gestion
 - pour la recherche
- ❖ permettre la demande d'examens
 - par les cliniciens

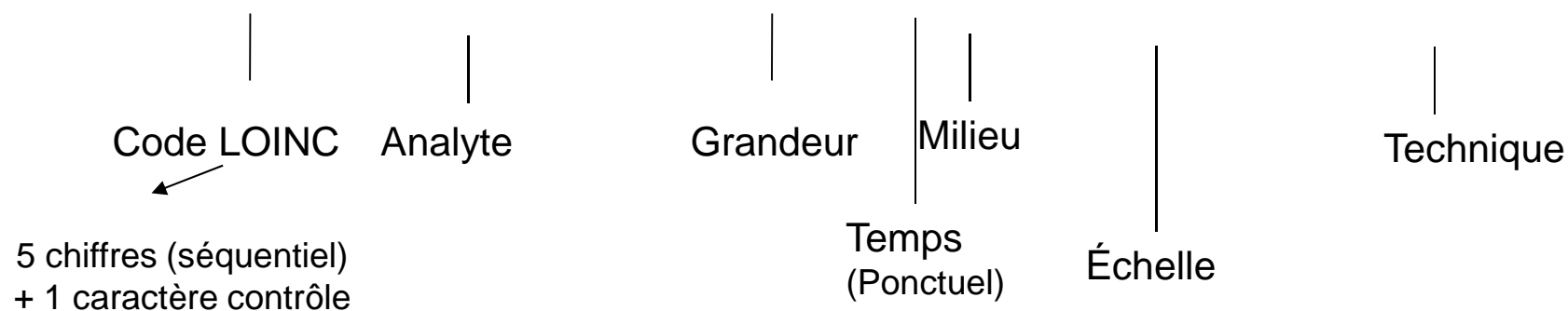
Chapitres LOINC en Biologie

- ABXBACT (Sensibilité aux antibiotiques)
- ALLERGY (Allergie)
- BLDBK (Immuno/Hématologie)
- CELLMARK (Marqueurs cellulaires)
- CHEM (Biochimie)
- COAG (Hémostase)
- CYTO (Cytologie)
- HEM/BC (Hématologie)
- DRUG/TOX (Toxicologie/Pharmacologie)
- MICRO (Microbiologie)
- MOLPATH (Biologie moléculaire)
- SERO (Auto-immunité)

Syntaxe

■ libellé de référence

7789-1 : Acanthocytes [Arbitraire/Volume] Sang ; Qualitatif ; Microscopie optique



Libellé pour message électronique

Ce n'est pas le libellé du résultat pour l'utilisateur !

Analyte et paramètre = Component

■ Analyte

- ❖ ce qui est mesuré, évalué ou observé
 - Calcium, glucose, potassium....

■ Paramètres

- ❖ complètent la dénomination de l' analyte
- ❖ 1 à 3 paramètres peuvent coexister
 - calcium *ionisé*; glucose à jeun
 - calcium *ionisé ajusté pH 7.4*
 - glucose *avant glucose (100g,PO)*
 - glucose *T01h après glucose (100g,PO)*

Grandeur ou Classe d'unités = Kind of property

■ Caractéristiques de ce qui est mesuré

- ❖ Masse – correspond aux unités : g, mg, µg....
 - **MCNC** concentration massique (masse/volume)
 - **MFR** Fraction massique
- ❖ Substance – moles ou équivalents
 - **SCNC** concentration molaire (mole/volume)
- ❖ Nombre – valeur absolue
 - **NCNC** numération (nombre/volume)
- ❖ Activité catalytique – mesure de d'activité enzymatique
 - **CCNC** concentration catalytique (activité/volume)

Temporalité = Time aspect

■ Moment ou intervalle de temps de l'observation ou de la mesure

- ❖ **PT** (point in time, ponctuel)
 - analyse réalisée à un moment donné

- ❖ **24H**
 - analyse réalisée sur 24 heures (ex : urines de 24h)

Grandeur	Temporalité	Unité
SCNC	PT	mole/l
SRAT	24H	mole/24h

Milieu = System

■ Milieu d'**exécution** des analyses

- ❖ **Amnio fld** Liquide amniotique
- ❖ **BldV** Sang veineux
- ❖ **Plas** Plasma
- ❖ **Ser/Plas** Sérum ou plasma
- ❖ **PPP** Plasma pauvre en plaquettes

Échelle = Type of scale

■ Échelle de mesure

- ❖ **QN** quantitative
 - résultats numériques

- ❖ **ORD** ordinale
 - positif, négatif...

- ❖ **ORDQN** semi-quantitative

- ❖ **NOM** nominale
 - nom d'une bactérie

- ❖ **NAR** narrative
 - texte commentaire libre

Technique = Type of method

- Méthode utilisée pour la mesure ou l'observation
- Spécifiée dans certains cas seulement
 - ❖ Signification analytique différente
 - ❖ Bornes de normalité cliniques différentes

Albumine MCnc Urine Qn

Dosage massique (technique habituelle)

Albumine MCnc Urine Qn **Electrophorèse**

Extrapolation de la concentration massique à partir du tracé

Albumine MCnc Urine Qn **Bandelettes**

Extrapolation de la concentration massique à partir d'une bandelette réactive

Albumine MCnc Urine Qn **Détection=20mg/L**

Dosage spécifique des valeurs basses de microalbumine dans les urines

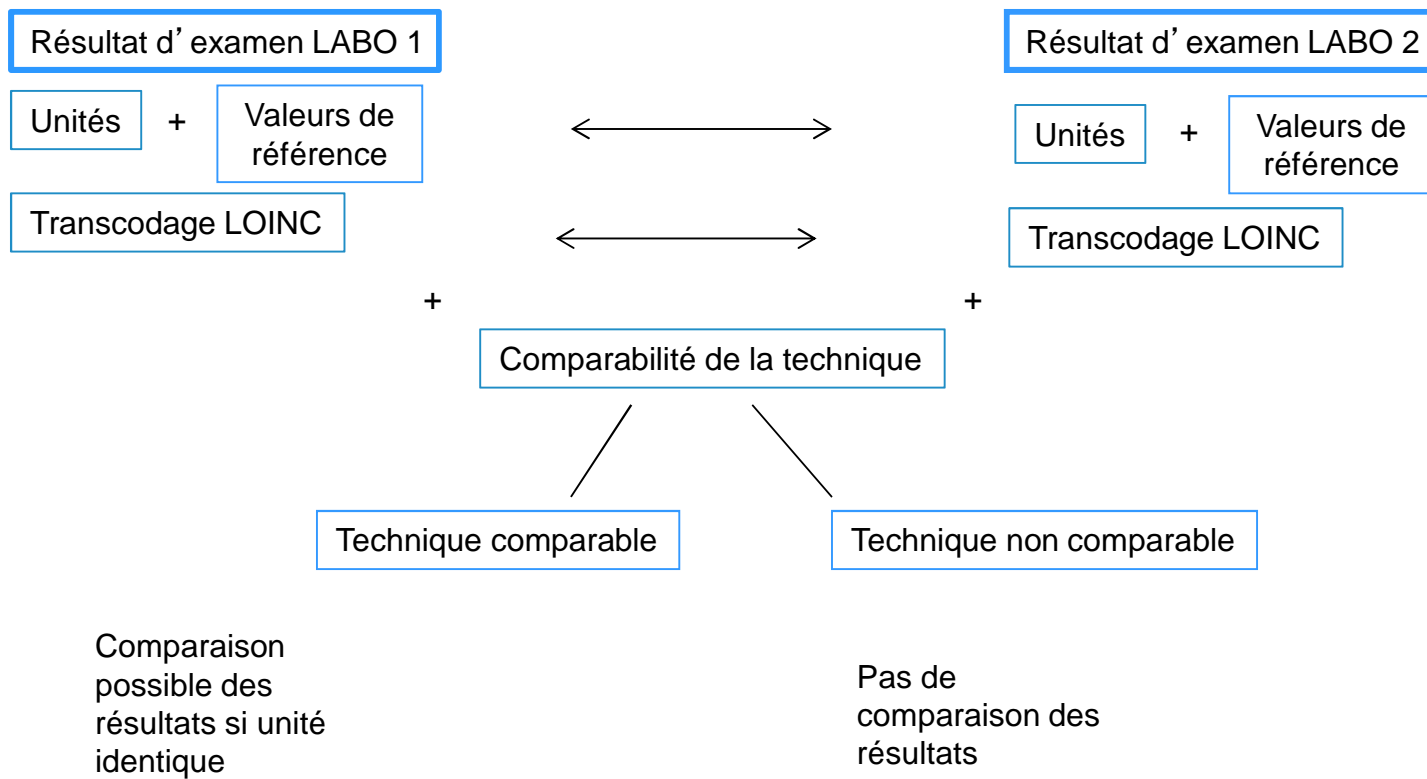
Comment utiliser LOINC, les outils ?

- Transcodage du dictionnaire du SGL

- Comment chercher les codes LOINC ?
 - Jeu de valeur en Français publié par l'ASIP
 - Alignement entre la NABM et LOINC
 - Portail BIOLOINC.fr : permet la visualisation de l'ensemble

- Quels codes utiliser ?
 - Utiliser les codes LOINC en unités SI de préférence (sauf pour la pharmacologie)
 - Codes avec ou sans technique indiquée ?
 - Codes avec technique spécifique (Electrophorèse) ou technique générique (Immunoenzymologie)
 - Codes sans précision de la technique :
 - Code sans technique + un code technique associée dans la transmission
 - Critères de comparabilité (ALBIOM)
 - Référentiel sémantique pré-post-analytique paru :
 - Ensemble restreint de codes LOINC : à faire évoluer (80% prescriptible en ville)
 - Notion de comparabilité
 - Unités recommandée à utiliser

Interopérabilité LOINC



Portail BIOLOINC.fr
Support technique - Contact

Consulter du jeu de valeurs LOINC biologie
Consulter des alignements de LOINC biologie avec la NABM
Demande de créations et de corrections

[Consulter LOINC biologie](#)

Se connecter [Créer un compte](#)

Adresse e-mail

Mot de passe

[Mot de passe oublié](#) [Connexion](#)

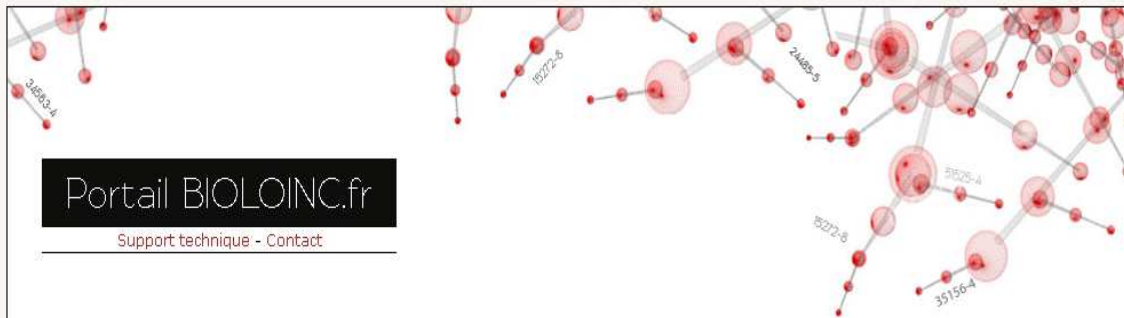
Exemple de données LOINC biologie

Code LOINC	14749-6
Composant	Glucose
Milieu biologique	Sérum/Plasma
Grandeur	Moles/Volume
Échelle	Numérique

[Visualiser le manuel](#)

Version courante du jeu de valeurs LOINC biologie : 2.3
Version LOINC : 2.50
Version NABM : 42

ASIP Santé | ASSISTANCE PUBLIQUE HÔPITAUX DE PARIS | MONDECA | sfil | VIDAL



Portail BIOLOINC.fr

Support technique - Contact

Page d'accueil

- Critères
- Composant: Glucose
 - Milieu biologique: Sérum/Plasma

- ✓ Nomenclature
- LOINC Biologie
- > Grandeur
- > Échelle

Résultats (3)

Résultats/page

10

- 14749-6**
Glucose [Moles/Volume] Sérum/Plasma ; Numérique
- 2345-7**
Glucose [Masse/Volume] Sérum/Plasma ; Numérique
- 35211-2**
Fermé Glucose [Masse ou Moles/Volume] Sérum/Plasma ; Numérique

Sylvie Cormont

WIND – APHP

Hôpital Rothschild
9 rue de Santerre
75012 – PARIS

Tel : 01 48 04 20 71