



Connexion HPRIM Labo au sein d'un GHT – La solution ?

Dr Jérôme Grosjean

**Les propos sur ces diapositives n'engagent que moi et en
aucun cas le GHT Savoie Belley**

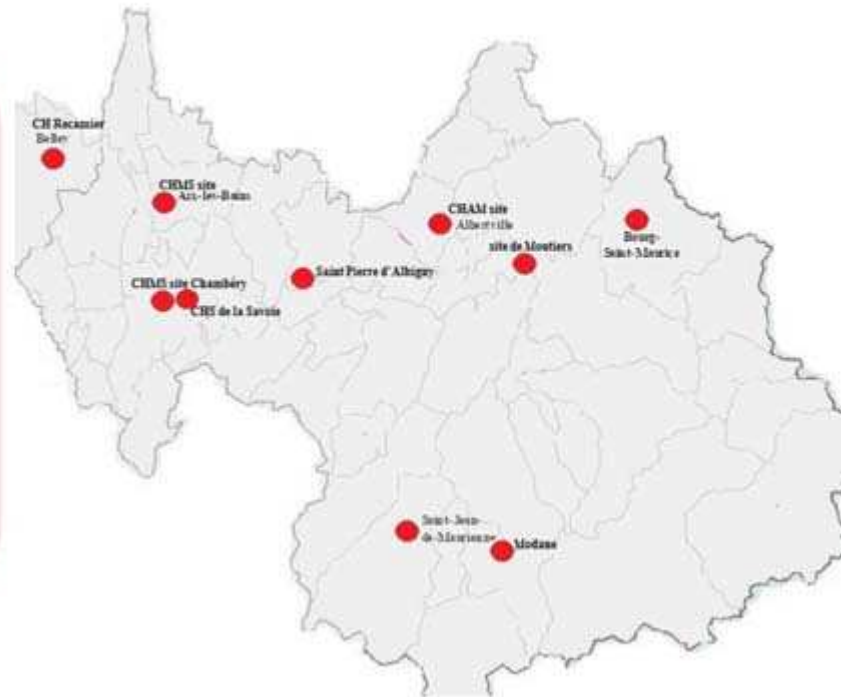
A. Savoie - Belley

- 1. 500000 Habitants
+ gros pics
hivernaux (30
Millions de nuitées
l'hiver)**
- 2. Altitude moyenne
1500 mètres.
L'immense
majorité des
habitants habitent
dans les vallées**



Le territoire et les membres du groupement

- ✓ **CH METROPOLE SAVOIE**
en direction commune avec le
CH BELLEY
- ✓ **CH ALBERTVILLE/MOUTIERS**
en direction commune avec le
CH ST-PIERRE-D'ALBIGNY
- ✓ **CH BOURG-ST-MAURICE**
- ✓ **CH ST-JEAN-DE-MAURIENNE**
en direction commune avec le
CH MODANE
- ✓ **CHS de la SAVOIE**



- 8 établissements de tailles diverses, dont 1 CHS
 - **Le CHMS réalise déjà la biologie de 3 sites, le reste est fait en secteur privé**
- 4000 lits et places
- 1600 de MCO
- Etablissement support Centre Hospitalier Métropole Savoie
 - **40% des lits et places, mais plus de 60% des MCO/SSR**

A. Une création multisite antérieure au GHT sur Aix-Belley-Chambéry

- **Même Directeur général pour Aix Les Bains, Belley et Chambéry**
- **Belley en grande difficulté financière en 2013. Fermeture administrative du laboratoire du CH de Belley et reprise de l'activité (et du personnel) par le CH de Chambéry**
- **Fusion complète des hôpitaux d'Aix les Bains et de Chambéry au 1^{er} janvier 2015... et donc des laboratoires**

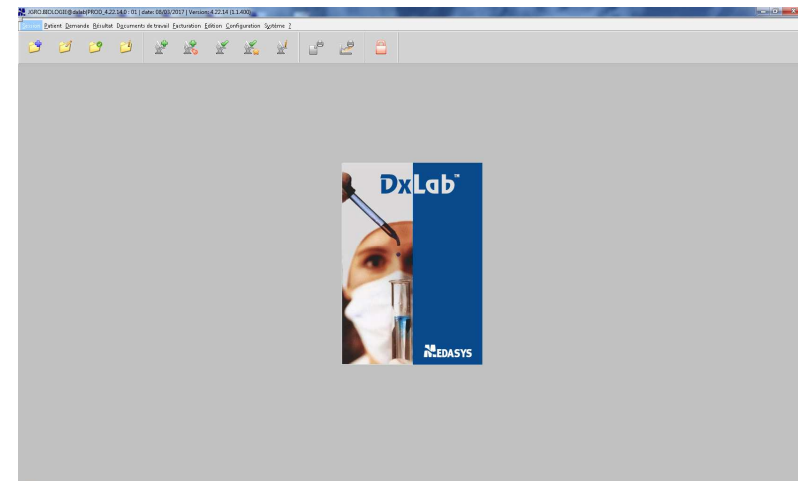
B. 1 plateau technique sur Chambéry

C. 3 sites

- **Centre Hospitalier Métropole Savoie, Site d'Aix Les Bains**
 - Biochimie générale, Hématocytologie, Hémostase
- **Centre Hospitalier Métropole Savoie, Site de Chambéry:**
 - Biochimie générale et spécialisée, Pharmacologie-Toxicologie, Génétique somatique, Génétique constitutionnelle, Hématocytologie, Hémostase, Allergie, Auto-immunité, Immunologie cellulaire spécialisée, Bactériologie, Parasitologie – Mycologie, Sérologie infectieuse, Virologie
- **Centre Hospitalier de Belley**
 - Biochimie générale, Hématocytologie, Hémostase, Immunohématologie

A. Des informatiques différentes

- **Dossiers patients différents sur des logiciels différents**
- **Gestion administrative différente**
- **SIL différents**



Une fusion rapide



- A. Fusion décidée en décembre 2013 pour mise en place 1/01/2014**
- B. Nécessité d'une solution transitoire car plan d'économie prévoyait transferts d'analyses sur Chambéry**
- C. Solution proposée Hprim Labo bi directionnel**

Demande d'analyse



A. Demande d'examen saisie sur Sil de Belley

- **Remonte sur SIL de Chambéry**
 - Identité patient et toute sa démographie
 - Numéro de dossier SIL de Belley
 - Liste d'analyse

N° de travail	Numéro externe	Analyses	Date de presc. ou RDV
1702200123		PARA-SELLE, PARA-ASP, PARA-CONC	
1703070137		PV-ED, PV-STR, COND-PRLVT, LL, TRICHO, LEVURE, FILAMENT, SPER	
1703070139		PV-STR, COND-PRLVT, PV-ED, LL, TRICHO, LEVURE, FILAMENT, SPER	
1703070157		PV-ED, PV-STR, COND-PRLVT, LL, TRICHO, LEVURE, FILAMENT, SPER	
1703070158		GENF, COND-PRLVT, PV-ED, LL, TRICHO, LEVURE, FILAMENT, SPERM.	
1703070160		CBUA, COND-PRLVT, CBU-CYTO, CYTO_GB, CYTO_GR, CYTO_CE, C	
1703070161		EL-URINE, PT-ELU, ELU-COM, EL-DOSSIER	
1703070164		VHB-VACCIN, VHB-ACS	
1703070166		TSH	

Demande d'analyse

Recherche de demandes temporaires [ActivatePartialOrder.ilv]

Patient

Source: INLOG_BEL

Numéro externe: 1702200123 N° de travail: Lab. de Pres:

IPP: R600000000895 N°: Prénom: ARTHUR Sexe: M Né(e) le: 15/06/2015

N° Séjour: Nom de JF: Pathologie(s) du patient:

Rech. Patient
Modif. Patient

Enregistrement

Prélèvement du: 20/02/2017 à 14:29

Analyses:

code	Libellé
PARA-SELLE	Parasitologie des selles

Prescription

Date, heure et N° externe de prescription: à N° 1702200123

(!) Service / UF: R2100 Laboratoire de Biologie Médicale du CH de Belley

Détail

Prescripteur / Médecin: Détail

Ex. Patient: Autres destinataires de compte rendu ---> Détail

Nombre Exemplaire(s) pour le patient: Hébergement: Info séjour

Demande

Commentaire Interne (non édité) Commentaire Externe (édité)

Urgente
 Gratuite

Comm. Codés Coches de non édition

	<input type="checkbox"/>		<input type="checkbox"/>
	<input type="checkbox"/>		<input type="checkbox"/>
	<input type="checkbox"/>		<input type="checkbox"/>
	<input type="checkbox"/>		<input type="checkbox"/>

Annulation Non conformité

Prélèvement

Préleveur: Créer préleveur ... Echantillons

Identification

N° travail: Imprimante: ET_GARDE

Impression d'étiquettes:

Précédent 1/1 Suivant Valider RAZ Quitter Aide

A. Soit résultat « simple »

- **Potassium,...**
- **Retour possible par HPRIM labo pour intégration direct dans SIL Belley**
- **Intégration en parallèle d'un PDF**

B. Soit résultat « complexe »

- **Bactériologie, Sérologies,...**
- **Retour ne sert que de code sentinelle pour intégration PDF**

De nombreuses limites



A. Résultat simple et complexe

- **Les analyses transmises sur plateau technique sont les analyses complexes**
- **Les analyses simples comme le potassium sont restées sur Belley**
- **Donc quasiment uniquement du PDF**

B. Normatives

- **Pas d'intégration sur SIL de Chambéry du prescripteur, du préleveur et plus globalement de l'horodatage complet**

De nombreuses limites



A. Informatiques et pratiques

- **Absolument indispensable de penser à modifier côté Belley à la moindre modification côté Chambéry (code résultat, valeur de référence,...)**
- **De nombreux ratés dans l'interface imposant côté Belley une vérification systématique de tous les dossiers**
- **Création systématique des patients en double sous 2 NIP différent**

Conclusion



- A. Ce n'était probablement pas la bonne solution car cette solution a fait retarder la fusion complète des SIL
- **Le temps gagné au début a depuis été largement perdu**
- B. Ne pas reproduire la même erreur sur le GHT
- **Nouveau logiciel de coordination ?**
 - **SIL et SIH identique sur périmètre**