

**PRÉSENTATION DES SERVICES NUMÉRIQUES  
AU SERVICE DE LA COORDINATION  
SUR LA BASE DU PROGRAMME TERRITOIRE DE SOINS NUMÉRIQUE**

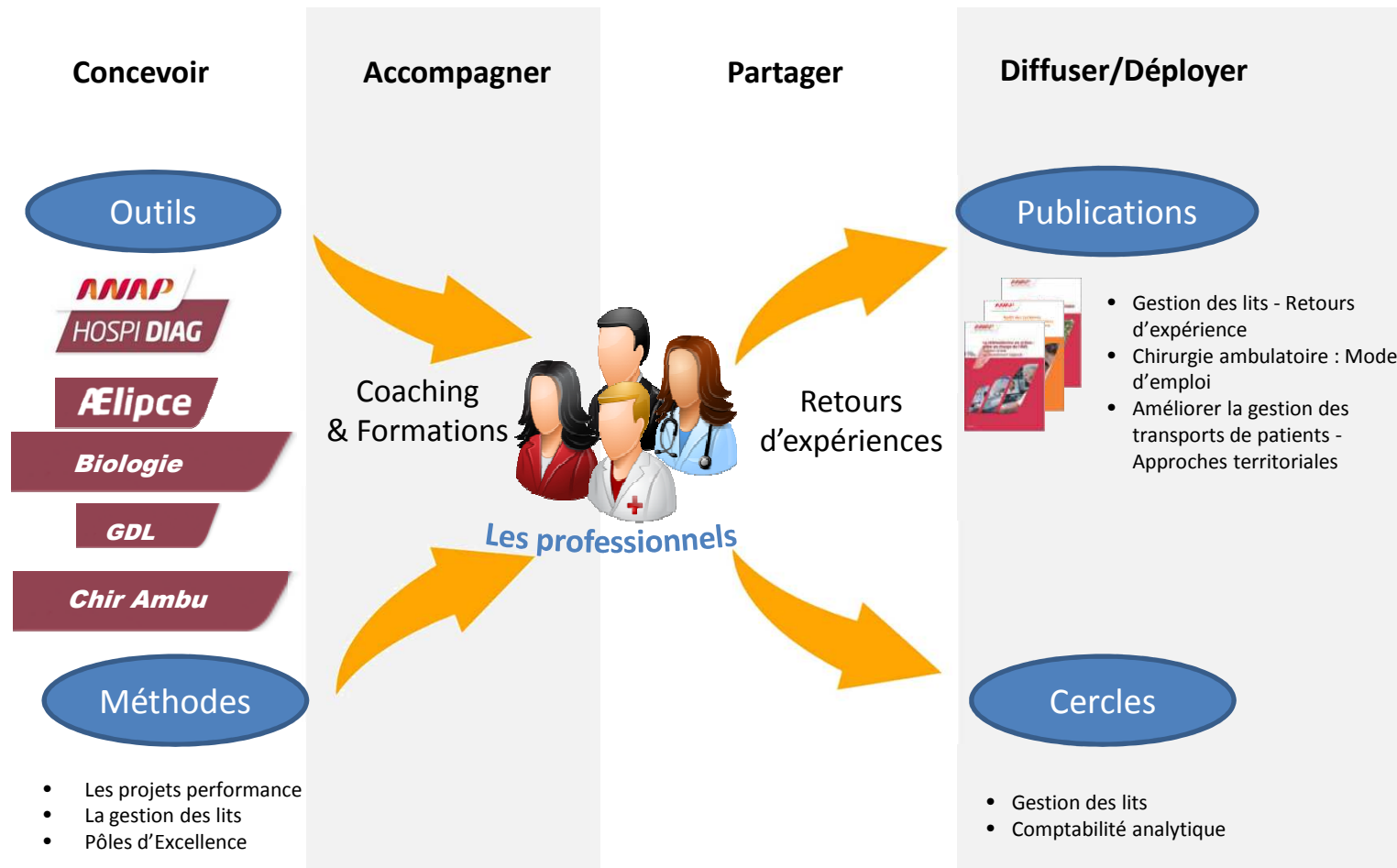
**CONGRES DE LA SFIL  
CHAMBERY – 10 MARS 2017**

**Yves Beauchamp**

Agence Nationale d'Appui à la Performance  
des établissements de santé et médico-sociaux

- **Agence créée en 2009 :**
  - Conseil d'administration comprenant l'Etat, l'UNCAM, la CNSA, les fédérations représentatives des établissements de santé et médico-sociaux et un représentant des usagers
  - 96 professionnels issus du terrain
  
- **Le rôle de l'ANAP consiste à :**
  - éclairer les acteurs sur les méthodes à mettre en œuvre pour améliorer la performance des organisations de santé
  - conduire des actions d'accompagnement auprès des professionnels pour garantir l'obtention de résultats rapides et pérennes.
  
- **Les trois niveaux d'intervention de l'ANAP :**
  - Au niveau du système de santé, l'insertion pertinente de l'action des établissements dans leur environnement, en particulier à l'échelon territorial
  - Au niveau des structures, l'amélioration de l'efficacité des processus clefs au sein des établissements
  - Au niveau des acteurs, la diffusion des outils et méthodes destinés à accroître l'efficience auprès des professionnels

## Aujourd'hui, l'accompagnement de l'ANAP



- Un programme :
  - Dont le service pilote est la **DGOS**
  - Accompagné par l'**ANAP**
- **1,4 million d'habitants sur 5 « territoires pilotes »**
  - Toute population : Jeunes, personnes handicapées, femmes enceintes , cas complexes multi-étiologies ... : ensemble de la population
  - Toute pathologie : diabète, insuffisance cardiaque, AVC, maladies chroniques ...
  - Tout parcours : PDSA, filières, réseaux, MAIA, ... : sanitaire, médico-social et social
- Avec une enveloppe globale de **80M€**
- A échéance décembre 2017
- Dont la **maîtrise d'ouvrage** stratégique est assurée par chacune des **ARS** porteuse d'un projet

- Une composante des **Investissements d’Avenir**
- Qui répond directement aux **enjeux** identifiés dans :
  - La Stratégie Nationale de Santé
  - La Loi de modernisation de notre système de santé (26 janvier 2016)
- **Une ambition :**
  - Favoriser l’émergence de territoires de soins pilotes, à l’avant-garde en matière d’usage des outils numériques au service de la coordination
- **Trois objectifs principaux :**
  - Favoriser une meilleure coordination des acteurs dans la prise en charge des patients et l’implication des usagers
  - Renforcer la logique de parcours
  - Faire émerger une filière industrielle d’offre numérique en santé

- Promouvoir les prises en charge en équipe grâce au développement des échanges d'informations
- Favoriser l'émergence dans les territoires d'un bouquet de services intégrés et utilisés au quotidien par les PS et les patient, avec la mobilisation des acteurs de santé et l'appui des industriels
- Renforcer l'implication des patients grâce à une meilleure information sur son état de santé et des échanges plus suivis avec les acteurs responsables de sa prise en charge
- Renforcer la coordination des parcours des patients grâce à la mise en œuvre de services d'appui aux professionnels de santé

- Région Nouvelle Aquitaine : XL ENS  
Territoire rural du **nord et de l'est des Landes**
- Région Bourgogne – Franche-Comté : eTICSS  
Territoire du **nord de la Saône-et-Loire**
- Région Ile-de-France : Terr-eS@nté  
Territoire du **nord-ouest du Val-de-Marne et l'ouest du 13e**
- Région Océan indien : OIIS  
Territoire **de La Réunion**
- Région Auvergne - Rhône-Alpes : PASCALINE  
Territoire de **l'est de Lyon (Rhône) à Bourgoin-Jallieu (Isère)**



XL ENS



eTICSS



TERRIS@NTÉ



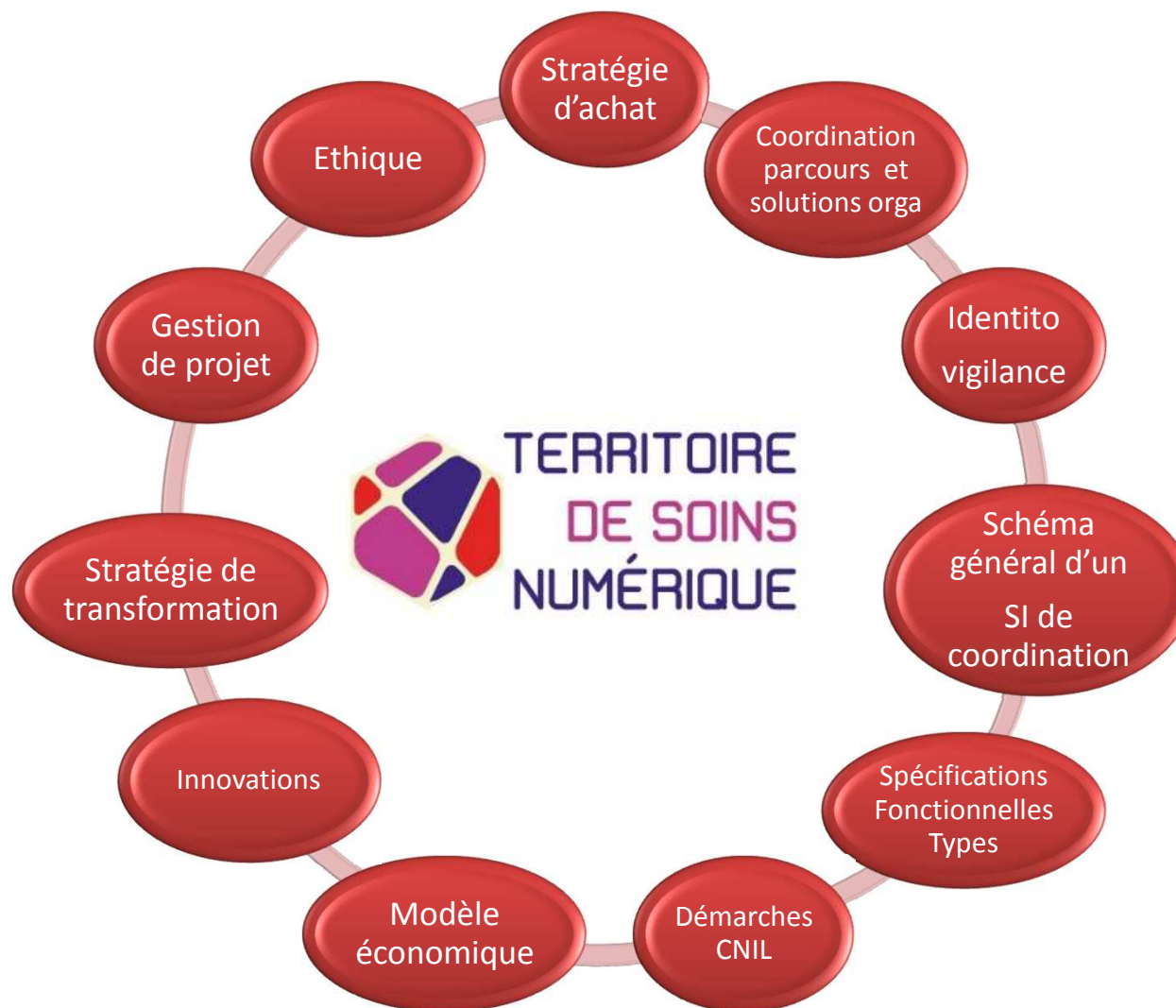
OIIS  
Océan Indien Innovation Santé



Pascaline  
e changeons la santé

- **Comités opérationnels mensuels « Journées TSN » :**
  - Informations, partages d'expérience, ateliers de travail, interventions d'experts ou de personnalités extérieurs, ...
  
- **Echanges et communication réguliers des correspondants ANAP avec les équipes projet ARS-GCS**
  - Déplacements mensuels en région
  - Participation aux comités stratégiques et/ou comités opérationnels et/ou groupes de travail
  - Echanges ARS-GCS/ANAP réguliers (en moyenne 1/semaine)
  
- **Appui dans la reddition au niveau national**
  - Rapports de suivis mensuels et trimestriels
  
- **Capitalisation, en vue de la généralisation**





- **Toutes les régions ont choisi leurs partenaires industriels**
- **Les services numériques sont en cours de déploiement**
- **Des premières cohortes de patients entrent dans les dispositifs d'appui à la coordination, centrés sur des PTA et des communautés de professionnels de santé impliqués se constituent**
- **Les stratégies d'accompagnement du changement auprès des professionnels de santé se mettent en œuvre**

## AQUITAINE



### Cap Gemini + ORANGE

Ki-Lab (Globule) – Maincare – Interaction Healthcare – Apologic -  
MHComm

## OCEAN INDIEN



Océan Indien Innovation Santé

### Cap Gemini + IDO-In

Orange– Cegedim– Interaction Healthcare – Isodom- GAA - RunCare

## ILE-DE-FRANCE



### ACCENTURE + ORION Health

## BOURGOGNE



### CSC + ORION Health

Drupal – UltraAgenda – BlueLinea -

## RHONE - ALPES



Dascaline  
e changeons la santé

### Développement locaux GCS SISRA

Autres partenaires en cours de notif

<b>Facteurs Médicaux</b>	<b>Pathologies chroniques Poly pathologies Diminution de l'autonomie</b>
<b>Facteurs organisationnels</b>	<b>Réduction des durées moyennes de séjour à l'hôpital Augmentation du nombre d'acteurs et de disciplines dans les prises en charge</b>
<b>Facteurs sociaux &amp; humains</b>	<b>Familles géographiquement moins en proximité Complexité sociale, précarité Dépendance</b>

- **Une coordination usuelle entre les Professionnels de Santé, appuyée et renforcée par les usages numériques**
- **Un appui à la coordination des parcours de santé complexes :**
  - en aide des Professionnels de Santé,
  - via les plates-formes territoriales d'appui,
  - dont le médecin traitant est le pivot

Ces situations représentent environ de 1 % à 5 % de la patientèle d'un médecin généraliste, et mobilise un temps médical important.

**Les professionnels de santé ont déjà des pratiques de coordination entre eux,**  
mobilisant différentes modalités :

Dialogue face à  
face

Téléphone

Courriers et  
courriels

SMS

**Ces pratiques sont plus difficiles à mettre en oeuvre** dès lors que :

- Le nombre d'interlocuteurs dépasse 3
- Le besoin d'historiser les échanges et de suivre les actions est grand
- Les informations doivent être accessibles en tous lieux, y compris au domicile du patient

C'est pourquoi **TSN propose l'usage de fonctions numériques simples soutenant la coordination usuelle** entre professionnels :

**Messagerie  
Sécurisée de  
Santé**

Résultats  
BIO

**Dossiers  
Partagés**

Lettre de  
liaison

**SMS  
et réseau social  
professionnel  
sécurisé**

CR  
imagerie

**Notification  
d'alertes et  
d'évènements**

Volet de  
Synthèse

Prescriptions

- Un appui structuré et organisé, en aide des PS, pour la gestion des situations et des parcours complexes le nécessitant
- Un volet réglementaire : le décret du 4 juillet 2016 qui précise les missions d'appui (LOI n° 2016-41 du 26 janvier 2016 de modernisation de notre système de santé)
- Un volet organisationnel : les dispositifs de coordination centrés sur des PTA

- Les trois missions d'appui à la coordination définies dans le décret :

**1. Information et orientation** des professionnels vers les ressources sanitaires, sociales et médico-sociales du territoire

**2. Appui à l'organisation des parcours complexes**

- Évaluation sanitaire et sociale de la situation du patient et de ses besoins, synthèse
- Appui à l'organisation de la concertation pluri-professionnelle
- Planification de la prise en charge, suivi et programmation des interventions
- Appui à la coordination des interventions autour du patient

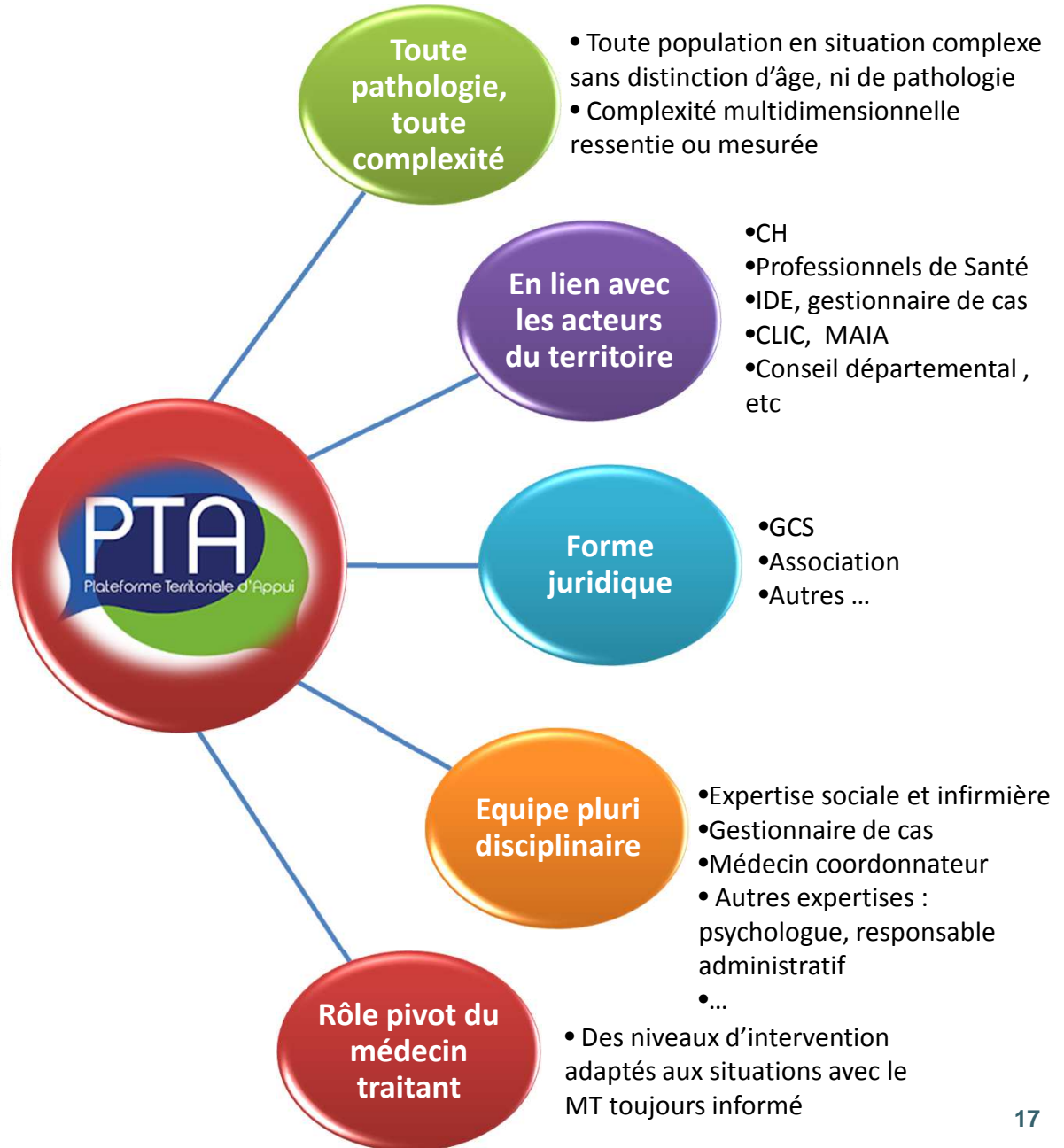
**3. Soutien aux pratiques** et initiatives **professionnelles** en matière d'organisation et de sécurité des parcours, d'accès aux soins et de coordination



Enseignements à date par rapport à ce qui a été mis en place en région

## Missions de la PTA :

- **Information et orientation vers les ressources du territoire**
- **Appui à la coordination et suivi des parcours (évaluation des besoins, PPS)**
- **Appui aux pratiques professionnelles**



BESOIN	SERVICE NUMERIQUE
Partager et échanger l'information au sein de l'équipe pluri-professionnelle de prise en charge	<b>PARTAGE ECHANGE</b>
Aide à l'Orientation	<b>ROR Annuaire Outils d'aide à l'orientation</b>
Plan Personnalisé de Santé (organisation des prises en charges multi-intervenants)	<b>PPS dématérialisé</b>
Signalement de situation particulière, d'évènement imprévu	<b>Notification d'évènements</b>
Programmation et suivi des prises en charge	<b>AGENDAS Rendez-Vous Pré-admissions</b>

Missions d'appui à la coordination	Fonctions et services numériques	
<b>A. Information et orientation des professionnels vers les ressources sanitaires, sociales et médico-sociales du territoire</b>	Répertoire Opérationnel des Ressources	Annuaires Outils d'aide à l'Orientation
<b>B. Appui à l'organisation des parcours complexes</b>		
– <b>Evaluation sanitaire et sociale de la situation et des besoins du patient, synthèse</b>	Questionnaires Evaluation, complexité Partage	Référentiels Métiers Dossier de coordination Echange
– <b>Appui à l'organisation de la concertation pluri-professionnelle</b>	Partage Echange ↑	Portail professionnel Dossier de coordination PPS
– <b>Planification de la prise en charge, suivi et programmation des interventions</b>	PPS ROR Annuaire	Agendas, Rendez-Vous Pré-admission Planification des PS
– <b>Appui à la coordination des interventions autour du patient</b>	Partage Echange	Référentiels Métiers PPS
<b>C. Soutien aux pratiques et initiatives professionnelles en matière d'organisation et de sécurité des parcours, d'accès aux soins et de coordination</b>	Référentiels Métiers	Dossier de coordination Echange

**Portails**

**Pilotage et Gestion des Ressources  
de la coordination**

**Analyses et Evaluation**

**Référentiels  
Métiers**

**Fonctions de Coordination**

**Fonctions de Gestion des Contenus d'information**

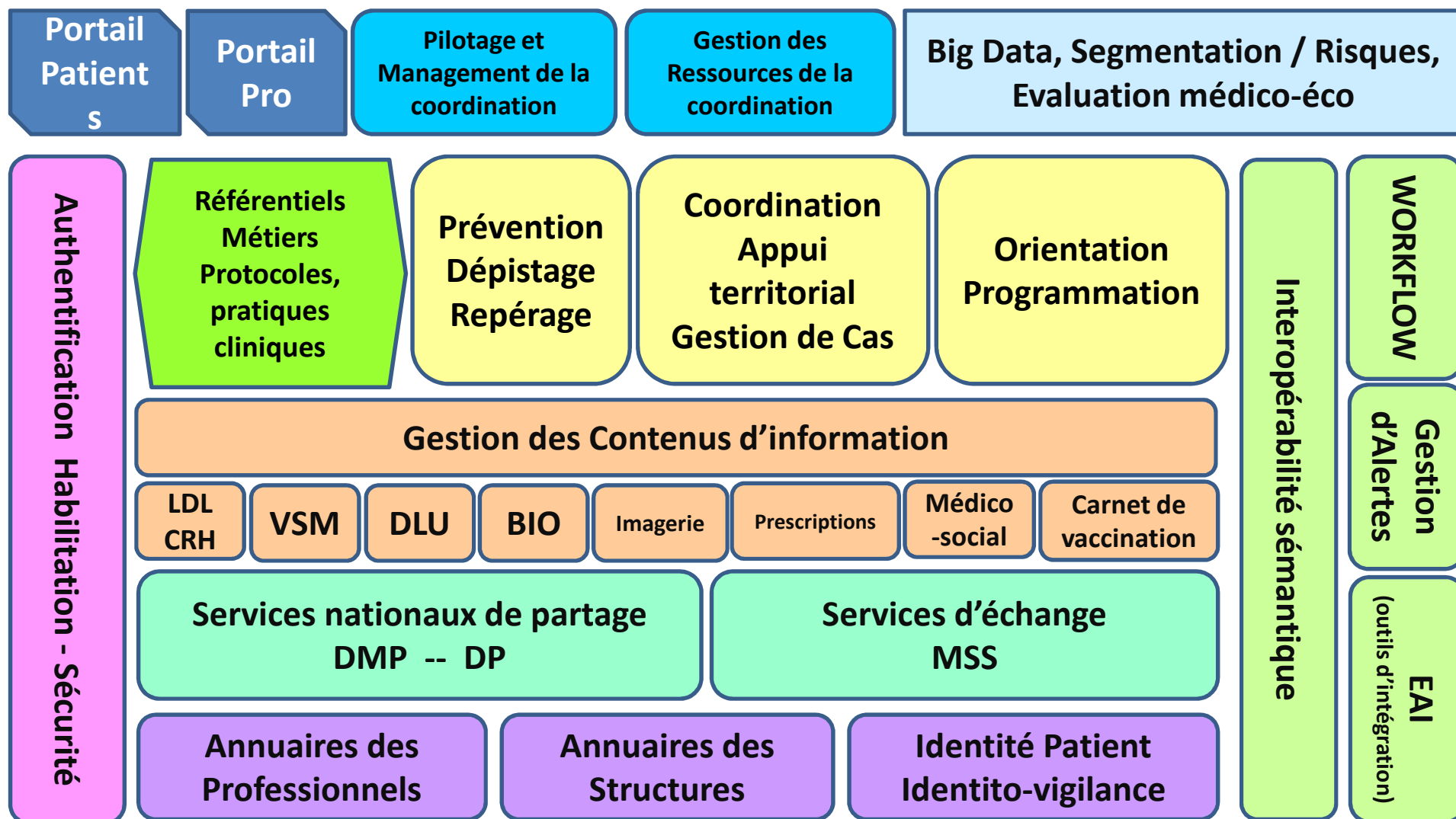
**Services nationaux de Partage et d'Echange**

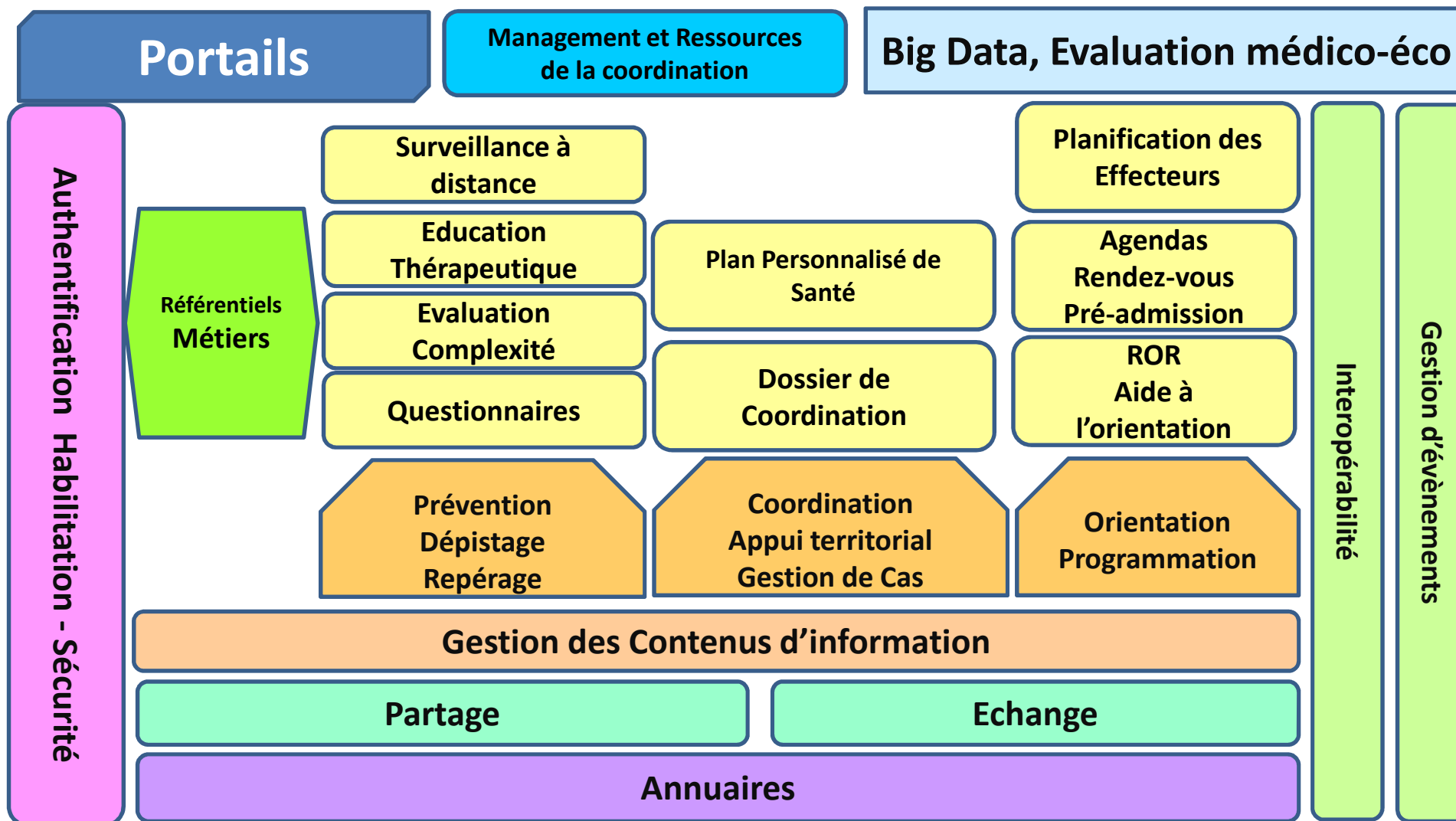
**Annuaire**

**Interopérabilité**

**Gestion d'Evènements**

**Sécurité**





- Accès via un Portail professionnel
- Accès sur équipements mobiles
- Accès par appel contextuel
- Notification d'évènements

- **Expérimentation à grande échelle** de dispositifs d'appui à la coordination pour les parcours complexes autour d'un cadre commun, intégrant des variantes : contexte local, priorités, acteurs, solutions industrielles, etc
- **Approche globale** : poly populations, poly pathologies
- **Usage de services numériques destinés** :
  - à renforcer les capacités de coordination entre professionnels de santé
  - à interagir avec le dispositif d'appui à la coordination
- **Intégration progressive des outils numériques sur les postes de travail des professionnels**