

SOCIETE FRANCAISE D'INFORMATIQUE DE LABORATOIRE

Groupe de travail 1 : "pré analytique"

Compte-rendu de la réunion du 8 avril 2003

La réunion a débuté à 14h

Personnes présentes : M. Jean François Chassé, M. Alain Cœur, M. Gérard Domas, Mme Madeleine Fénéant-Thibaut, Mme Anne Gruson, M. Xavier Herbeuval, Mme Martine Otter et M. Jean Michel Pommier.

Personnes excusées : Mme Véronique Champagnat, M. René Degaey, M. Jean Emin, M. Jean Louis Ferry, M. Franck Guérin, M. Laurent Mastroilli et M. Cyril Verhille.

M. Claude Nicollet était représenté par M. Ayman Obeid.

Compte rendu de la séance de travail

✓ **Rappel des réunions précédentes par Anne Gruson**

▪ **Flux d'informations**

Les flux d'informations nécessaires à la mise en place d'une chaîne robotique sont :

- La prescription connectée
- Les validations
- La communication des résultats

▪ **Flux techniques**

Les flux techniques de la robotique couvrent à la fois l'extra et l'intra laboratoire :

- Extra laboratoire pour ce qui concerne le transport des échantillons (identification du conteneur, alarmes de température, ...)
- Intra laboratoire pour le convoyage, qu'il soit partiel ou total.

▪ **Interopérabilité entre SIH – SIL et LAS**

✓ **Présentation de Xavier Herbeuval : prescription connectée et GBUI**

Les problèmes déontologiques de la prescription connectée se posent surtout pour les laboratoires privés dans la mesure où le patient est libre de choisir le laboratoire où les examens seront réalisés.

Dans ce cas le GBUI préconise l'envoi intermédiaire sur un serveur de prescription dans lequel le préleveur et le laboratoire qui y seront autorisés pourront aller récupérer les informations concernant cette prescription.

Les problèmes rencontrés dans l'utilisation de ces serveurs de prescription sont de deux ordres :

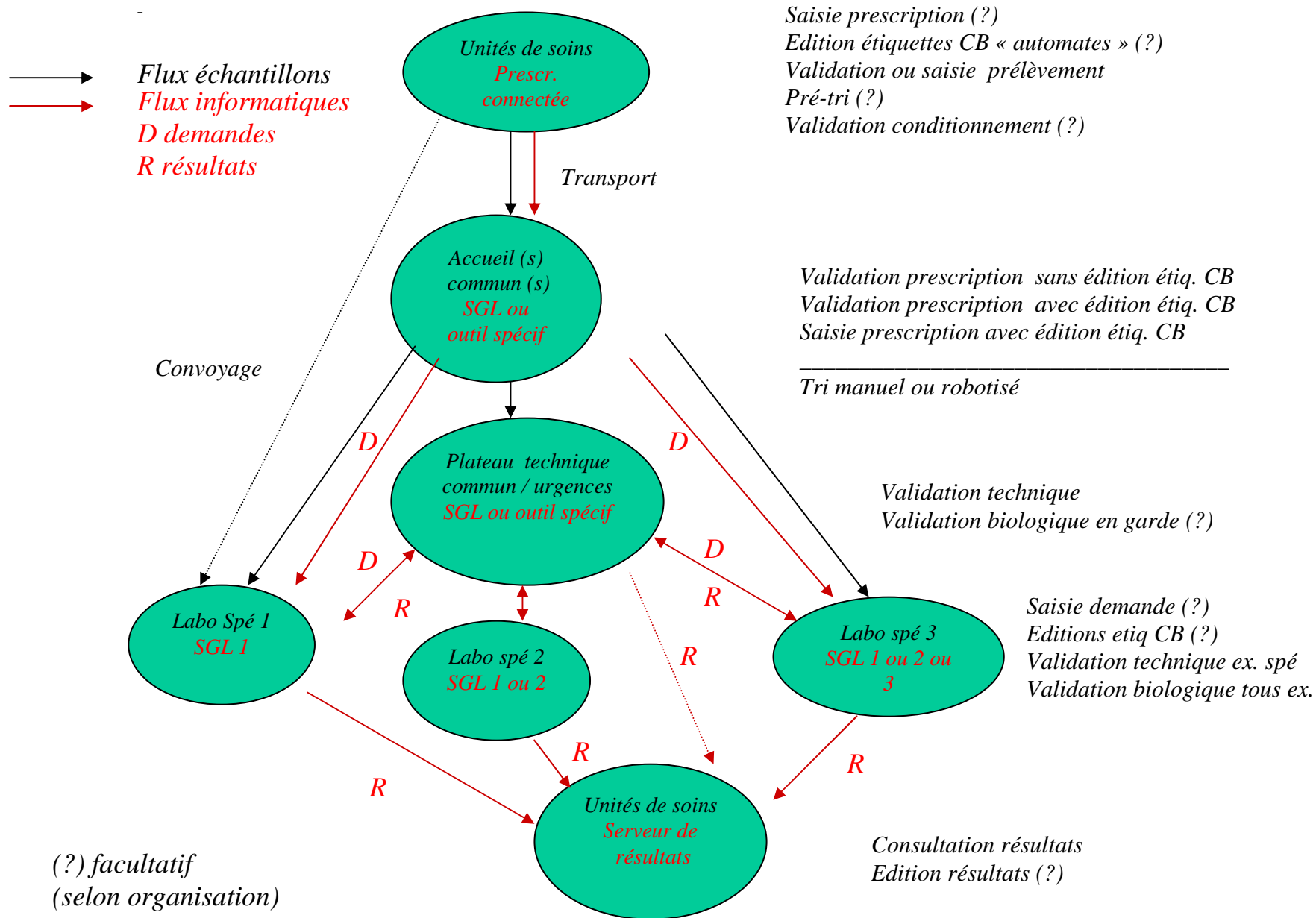
- qui va gérer et être le garant d'un tel serveur ?
- par quel moyen physique (carte, ...) peut-on gérer les autorisations d'accès au serveur ?

✓ **Présentation d'Alain Cœur : graphe des flux dans le cadre d'une prescription connectée**

Voir schéma suivant qui reprend l'ensemble de ces flux.

Problèmes rencontrés :

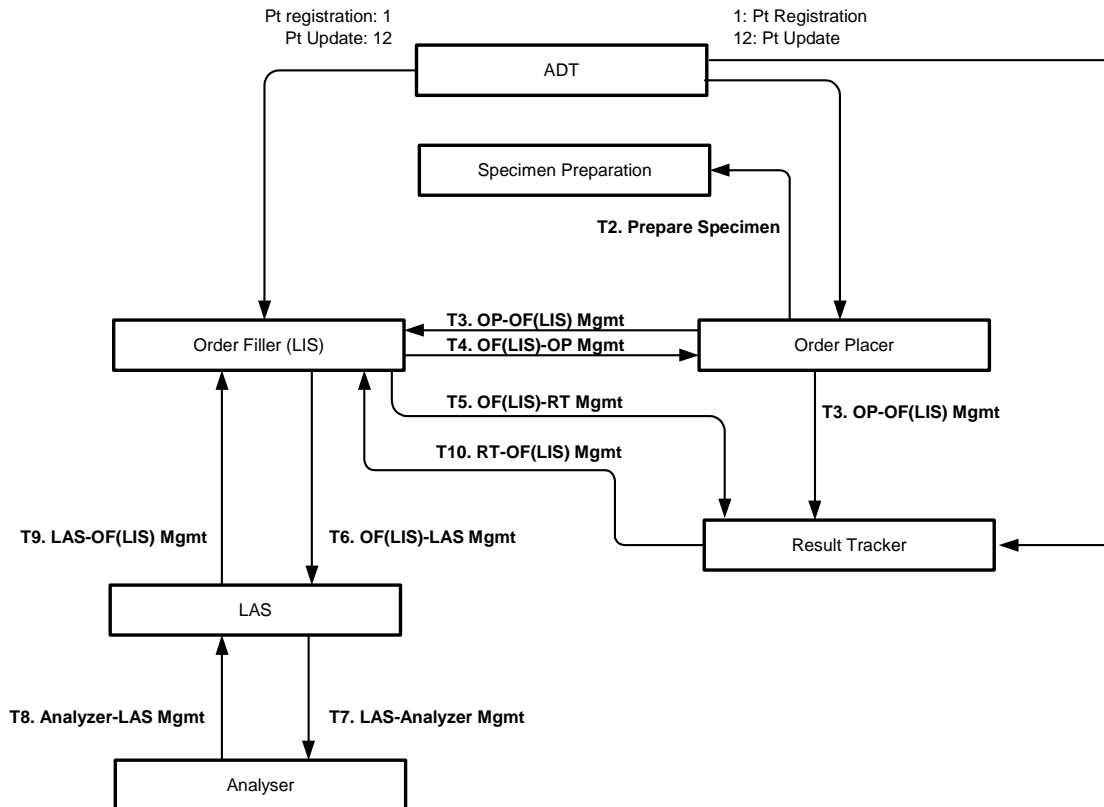
- application des règles d'aliquotage et d'étiquetage en cas de problème d'aliquotage ou de retour des listes de travail
- en cas de rupture de la chaîne ou quand on ne dispose pas d'un aliquoteur, le LAS doit gérer le dispatching des échantillons



✓ **Présentation de Martine Otter : IHE Labo (gestion des flux de données dans un laboratoire)**

Martine Otter fait une présentation de l'état d'avancement des travaux d'IHE Labo. Ces travaux sont menés conjointement par l'europe (en particulier la France, l'Italie, l'Allemagne et le Royaume-Uni), les USA et le Japon. Au niveau de la France, ces travaux sont co-développés par le GMSIH et la SFIL. La SFIL est donc le représentant de la biologie au même titre que le SFR l'est pour le versant radiologie d' IHE.

Présentation des flux de données et des acteurs IHE pour un laboratoire :



✓ **Présentation de Jean François Chassé : impact de l'informatique sur l'organisation d'une chaîne robotisée**

Jean François Chassé présente tous les éléments qui ont été pris en compte lors de l'appel d'offre de l'informatisation des laboratoires de l'HEGP (critères locaux, bancs d'essais, prise en compte du dossier patient ...).

Une réflexion commune est menée en séance sur ce diaporama afin d'en dégager des concepts qui permettrait d'anonymiser cette présentation pour Vittel.

✓ **Préparation de la table ronde de Vittel**

- Alain Cœur fera une présentation des flux de données
- Des industriels de la robotique vont être contactés (Thermo clinical, Ortho diag, Olympus, Dade , Tecan ...) afin qu'ils présentent rapidement leurs concepts .
- Travaux IHE : Karima Bourquard présentera les travaux d'IHE labo (étude des flux d'information dans les laboratoires).